

Configurazione casella di posta elettronica certificata InterfreePEC

Client di posta

Server SMTPs:	mail.postacert.it.net	porta 465 (tipo di connessione SSL)
Server POP3:	mail.postacert.it.net	porta 995 (tipo di connessione SSL)
Server IMAP:	mail.postacert.it.net	porta 993

Username: utente@interfreepec.it
Password: XXXXXXXXXXXX

Webmail

http://www.interfreepec.it/webmail
Username: utente@interfreepec.it
Password: XXXXXXXXXXXX

Esempi guidati di configurazione

Outlook:

Modifica account di posta elettronica

Impostazioni posta elettronica Internet
Tutte le seguenti impostazioni sono necessarie per il funzionamento dell'account di posta elettronica.

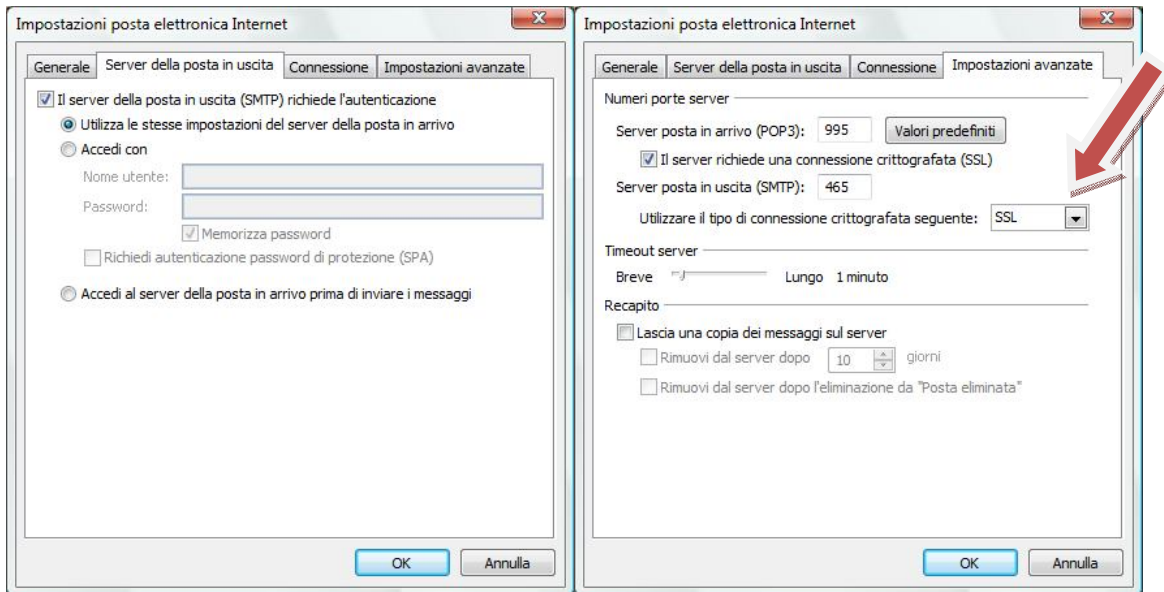
Informazioni utente
Nome:
Indirizzo posta elettronica:

Informazioni server
Tipo account:
Server posta in arrivo:
Server posta in uscita (SMTP):

Informazioni accesso
Nome utente:
Password:
 Memorizza password
 Richiedi accesso con autenticazione password di protezione (SPA)

Prova impostazioni account
Dopo aver immesso le informazioni richieste, è consigliabile provare l'account scegliendo il pulsante in basso. È necessaria la connessione di rete.

< Indietro Avanti > Annulla



Thunderbird o similari:

